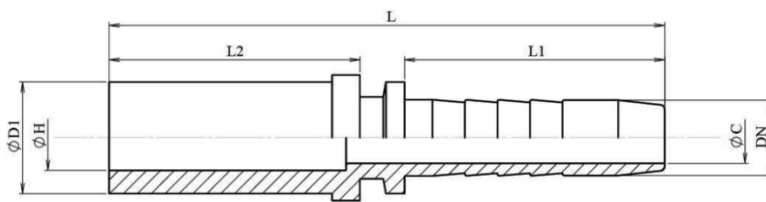
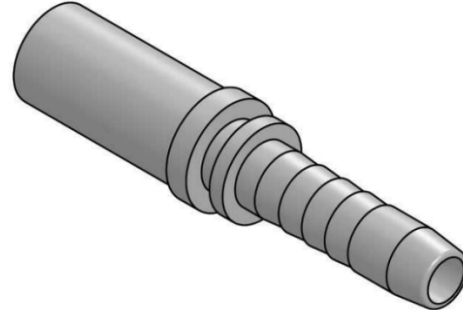


DATA SHEET - TEHNIČNI LIST



	DN	ØD1	L	L1	L2	ØC	ØH	⌀ (Kg)
	1/8"	6	51	22	23	2	4	0,009
82599	3/16"		51,5	24	22	3		0,011
81032	1/4"		57,5	28		4	3	0,012
	3/16"	8	53	24	25	3	4	0,013
81042	1/4"		57,5	28		4		0,015
82601	5/16"		10	60,8	28	5,5	5,5	0,017
81031		61,5		29,5	24	7	5,5	0,020
81043	3/8"	10	60,5	28	25	4	5	0,023
80843	1/4"		61,5	29,5	24	7	7	0,030
80133	3/8"	12	64	30,5	25	9,5	8	0,033
82604	1/2"		59,5	28	24	4	7	0,038
82600	1/4"		59,8	28	24	5,5	7	0,025
82602	5/16"	14	67,5	29,5	30	7	9	0,040
80134	3/8"		69	30,5		9,5	9,5	0,045
80135	1/2"	15	62	29,5	25	7	10	0,039
82603	3/8"		66	29,5	25	7	10	0,039
81044	1/2"	16	71	30,5	32	9,5	9,5	0,054
80136		16	67	30,5	28	9,5	13	0,056
82605	5/8"	18	70,8	34	27	12	12	0,067
82606			70,8	34		12	12	0,067
82607	3/4"	20	83	47	36	14	14	0,050
			85	47		14	14	0,105
82608		22	82	39	33	15	15	0,090

	DN	ØD1	L	L1	L2	ØC	ØH	≡ (Kg)
	1"	25	93	47	36	19	19	0,190
82609		28						0,210
		30	95	38	0,230			
82610	1"1/4	35	126	55	49	20	29	0,260
82611			109	54,5	43	26	26	0,298
82612	1"1/2	42	112,5	58		32	32	0,428

Izdelano iz Mehkega Jekla 1.0737

Made of Mild Steel 1.0737

